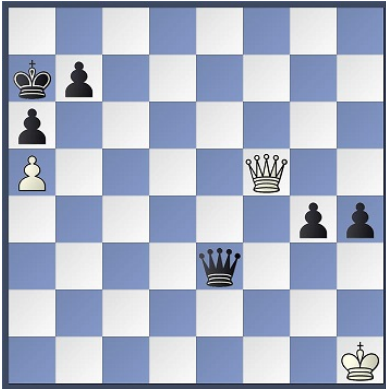


Pat!

- door Dirk Goes -

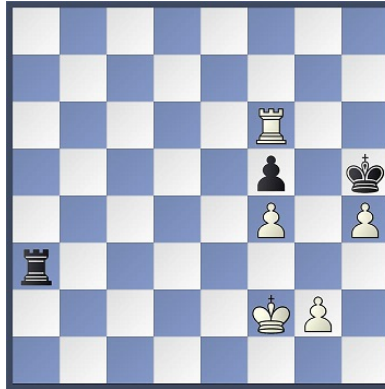
In het pre-Fischer-tijdperk was Samuel Reshevsky gedurende langere tijd, samen met Reuben Fine, de sterkste Amerikaanse schaker. In totaal werd hij acht keer Amerikaans kampioen, voor het eerst in 1931. In zijn lange carrière werd Reshevsky opvallend vaak het slachtoffer van patgrappen in voor hem gewonnen stelling, niet zelden veroorzaakt door de chronische tijdnood waarin hij placht te verkeren. Een overzicht:



Dit is Pilnick-Reshevsky, Amerikaans kampioenschap 1942. Op de 36^e zet ontstond een dame-eindspel, dat Reshevsky 57 zetten lang probeerde te winnen. Toen gebeurde er dit:

93. Df2!!

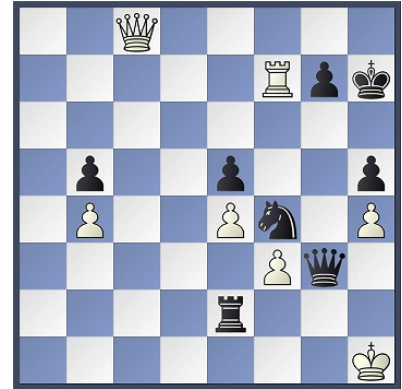
Een geniale schwindel van Pilnick, die overigens niet mag worden verward met zijn bijna naamgenoot, de Argentijn Hermann Pilnik. Het is onmiddellijk remise.



We zitten in de partij Reshevsky-Geller, Zürich 1953. Reshevsky overwoog hier 53. Txf5+, maar besloot eerst zijn h-pion te dekken met **53. g3**. Dat leverde de volgende patgrap op:

53. Tf3+!; 54. Ke2 Txf3

En niet veel later remise.



En wat daggu hiervan?

49. Dg8+! Kxf2; 50. Txf7+!

En aan de dolle toren is niet te ontkomen. Pak me dan, als je kan! Dit fragment komt uit de partij Evans-Reshevsky, Amerikaans kampioenschap 1963, en staat in Amerikaanse schaakkringen bekend als *The mother of all swindles*.

Bij dammen verliest degene die niet meer kan zetten, bij schaken is het bij pat remise. Sommigen willen dat om ethische redenen afschaffen, maar dan zouden we nooit meer keihard kunnen lachen om bovenstaande rampen!