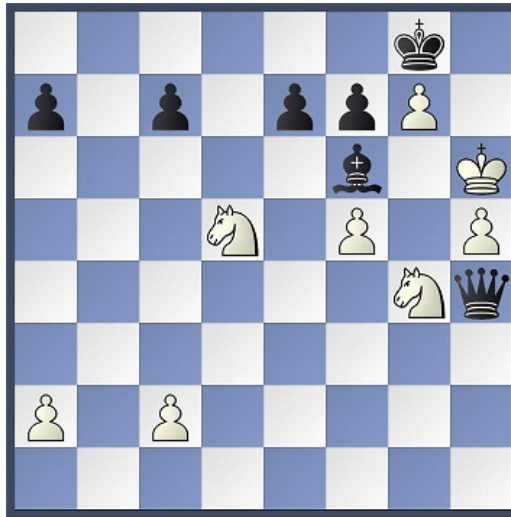


Dubbelpat

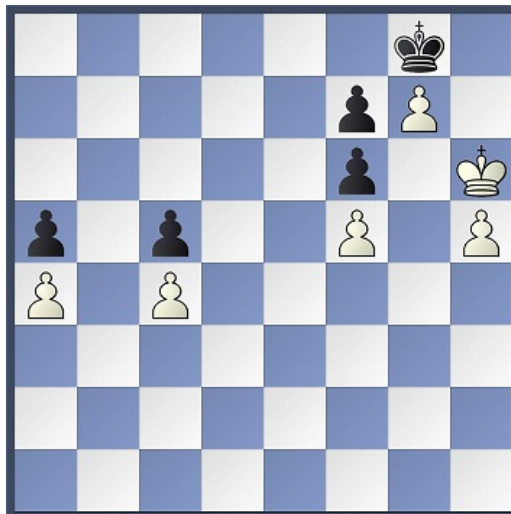
- door Dirk Goes -

Bij pat is de partij remise, dat is algemeen bekend. Heel vaak komt het niet voor, en dubbelpat is helemáál zeldzaam. Nu hoor ik u al brullen: "Dubbelpat? Goes, wat zit je nou weer slap te ouwehoeren! Heb je weer aan de whiskey gezeten? OK, pat, dat kan een keertje gebeuren, maar dubbelpat is natuurlijk godsonmogelijk!". Rustig maar, ik zal het uitleggen.

Ik neem u mee terug in de tijd naar Tallinn 1891, waar we getuige zijn van de partij Amelung-Von Helmersen. Kijk, het staat zo:



Zwart dreigt mat op g5, maar gelukkig voor wit is hij aan zet en hij verdedigt zich optimaal met **1. Pxf6+ Dxf6+** (merk op dat 1. exf6 faalt op 2. Pe7 mat!); **2. Pxf6+ exf6**; **3. c4 c5**; **4. a4 a5**, waarna de volgende stelling is bereikt:



Ooit weleens zoiets bizars gezien? Het maakt niet uit wie er aan zet is, beide partijen staan pat, waarmee ik het verschijnsel dubbelpat ondubbelzinnig bewezen acht. Maar toegegeven, zeldzaam is het wel